

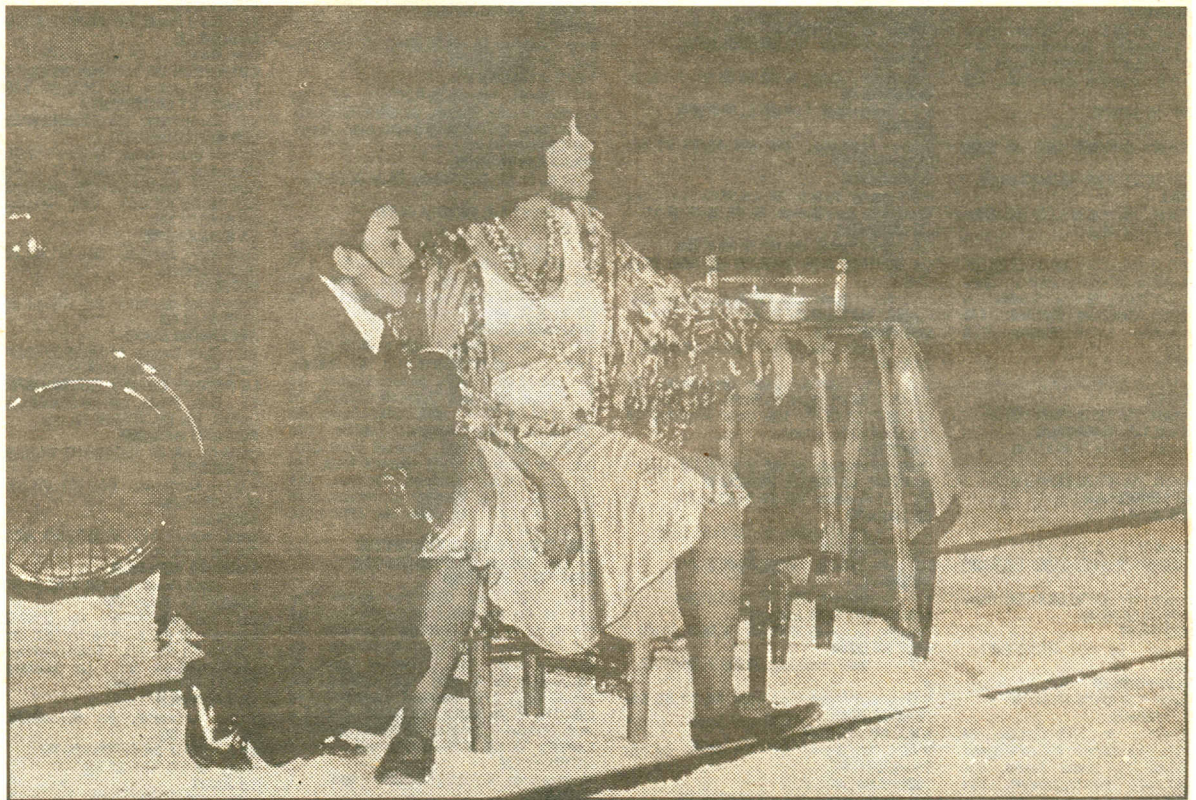
THEATRE ► « Lepervenche » par le Théâtre Vollard

La Réunion se souvient de 1936

□ Dans un décor de cinéma populaire, un théâtre de gare (comme on dirait de campagne) déploie ses tréteaux sur les rails. Les entrepôts du Sernam, à la gare d'Ivry-sur-Seine, comme un immense loft à ciel ouvert, ne manquent vraiment pas d'allure : la lumière arrive de partout, on entend au loin la rumeur de la banlieue, quelques trains passent. Le Théâtre Vollard a pris possession des lieux avec le culot tranquille qui le caractérise. La troupe la plus célèbre de la Réunion présente sa pièce la plus fameuse, « Lepervenche », du nom d'un chef de gare réunionnais qui devint, en 1936, le leader d'un vaste mouvement de grève pour faire de l'île un département français, aussi respectable que la métropole.

Cette saga s'étend sur dix ans et trois heures de spectacle agrémentées du traditionnel dîner de cari au poulet que connaissent ceux qui avaient vu « Ubu colonial », leur précédent spectacle présenté dans le cadre de Paris, quartier d'été. « Lepervenche » est mieux écrit et mieux construit, plus enlevé aussi, sans passage en force. Les décors changent habilement, tirés par des wagonnets, et la troupe parvient avec peu de moyens à suggérer des mouvements de foule, les enthousiasmes des grands soirs qui firent battre le cœur de la colonie en 1936.

La gare est en ébullition. Même les tapineuses de Madame Paola sont en grève, faute de marins bloqués dans les bateaux. Elles portent des noms de fleurs : Aubépine, Rose, Géranium



Le Théâtre Vollard a trouvé à Ivry le décor naturel de sa pièce, une gare, comme celle où s'est déroulée, en 1936, une grève dont toute l'île se souvient. (Photo DR.)

et Jasmin. La pièce évoque un peu les détournements de l'art naïf, avec son humour qui s'amuse des clichés, comme ce Friedrich, marin qui se souvient de Cronstadt et met le feu aux poudres en important sa révolution. « Lepervenche » collectionne les

archétypes maniés avec une verve tropicale. Cette comédie politique et loufoque a su réconcilier un peuple avec son histoire douloureuse tout en le divertissant.

Yves JAEGLÉ

A 20 h 30 jusqu'au 4 septembre,

sauf les dimanche et lundi. Cour Sernam, gare d'Ivry-sur-Seine, 69, rue Molière, 94 Ivry (fléché à partir du RER Ivry et du métro Mairie-d'Ivry). 90 F. TR : 70 F. Dîner facultatif : 50 F. Tél. 01.43.90.03.03 et 01.49.87.50.50.