

Libération

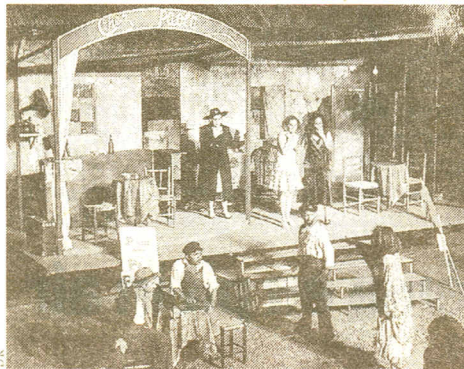
GUIDE

Aujourd'hui

Derniers trains pour la Réunion

Aristocrate et marxiste, Léon Vincent de Paul Mézières de Lépervanche cultive les contrastes. Cheminot, homme politique réunionnais, leader charismatique du mouvement syndical sur l'île de 1936 à 1946, Lepervanche rassemble les syndicats de l'île au sein de la Fédération Réunionnaise des Travailleurs, mène les grèves du Front Populaire. Sous Vichy, il vend du manioc, puis libère, armes à la main, la ville du Port, dont il sera maire jusqu'à sa mort (en 1961).

Le parcours de ce curieux personnage, dont Emmanuel Genvrin et le théâtre Vollard nous retracent les péripéties, est indissociable de celui d'un éminent notable, le docteur Raymond Vergès - père de Paul, actuel président du PCR, et de Jacques, avocat à la renommée houleuse. Une volonté commune animent les deux hommes, qui, élus députés, votent la loi de départementalisation (en 1946).



Mais il semble qu'au cours de cette montée en puissance du mouvement syndical et de sa politisation, se soit jouée une obscure manipulation dont le docteur (suppôt

probable de Moscou) tira les ficelles. L'anecdote pimente la fresque jouée en créole, écrite et mise en scène par Emmanuel Genvrin. En tableaux grandeur nature dans un décor ferroviaire (un ancien dépôt de la Sernam à Ivry), les événements s'enchaînent (train, grèves, émeutes, libération), scandés par la fanfare. L'illusion, à son comble lorsque, ticket de rationnement en main, le public doit faire la queue pour un gobelet de bouillon, se dissipe dans les vapeurs de rhum et de carry que l'on peut déguster à l'entracte.

MARC LAUMONIER

Lepervanche, par le Théâtre Vollard de la Réunion, ms Emmanuel Genvrin.
Ivry-sur-Seine. Cour Sernam, 69 rue Molière. 01 43 90 03 03.
M^o Mairie d'Ivry ou RER C. 20h30. Sf dim & lun. Jusqu'au 4/9.